

Dell Precision Tower 3620

Quick Start Guide

Snelstartgids

Skrócona instrukcja uruchomienia

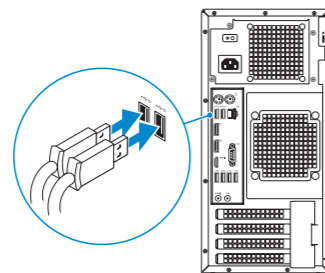
Ghid de pornire rapidă

Príročník za hitri zagon



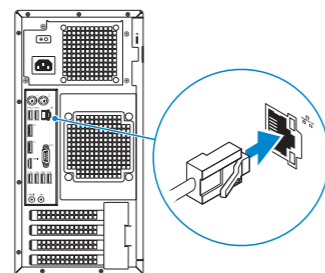
1 Connect the keyboard and mouse

Sluit het toetsenbord en de muis aan
Podłącz klawiaturę i mysz
Conectați tastatura și mouse-ul
Priklučite tipkovnico in miško



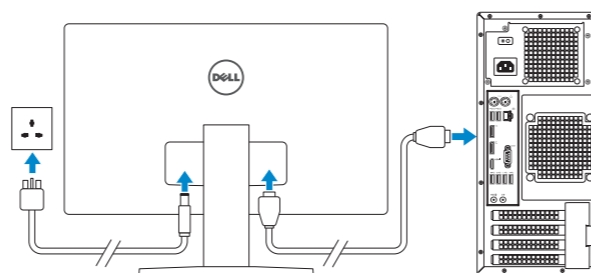
2 Connect the network cable — optional

Sluit de netwerkkabel aan (optioneel)
Podłącz kabel sieciowy (opcjonalnie)
Conectați cablul de rețea — opțional
Priklučite omrežni kabel — dodatna možnost



3 Connect the display

Sluit het beeldscherm aan
Podłącz monitor
Conectați afișajul
Priklučite zaslon



NOTE: If you ordered your computer with a discrete graphics card, connect the display to the discrete graphics card.

N.B.: Als u uw computer inclusief een discrete grafische kaart heeft gekocht, sluit u het beeldscherm aan op de discrete grafische kaart.

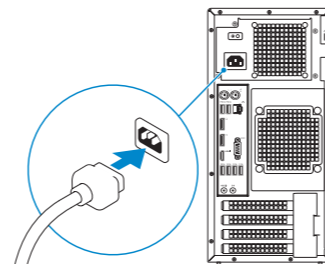
UWAGA: Jeśli z komputerem zamówiono autonomiczną kartę graficzną, monitor należy podłączyć do złącza w tej karcie.

NOTĀ: Dacā atī comandat computerul cu o placă grafică separată, conectați afișajul la conectorul de pe placa grafică separată.

OPOMBA: Če ste kupili računalnik z ločeno grafično kartico, zaslon priklopite v priključek na ločeni grafični kartici.

4 Connect the power cable and press the power button

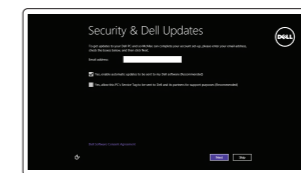
Sluit de stroomkabel aan en druk op de aan-uitknop
Podłącz kabel zasilania i naciśnij przycisk zasilania
Conectați cablul de alimentare și apăsați pe butonul de alimentare
Priklučite napajalni kabel in pritisnite gumb za vklop



5 Finish operating system setup

Voltooi de installatie van het besturingssysteem
Skonfiguruj system operacyjny
Finalizați configurarea sistemului de operare
Končajte namestitev operacijskega sistema

Windows 8.1



Enable security and updates
Schakel de beveiliging en updates in
Włącz zabezpieczenia i aktualizacje
Activați securitatea și actualizările
Omogočite varnost in posodobitve



Connect to your network
Maak verbinding met uw netwerk
Nawiąż połączenie z siecią
Conectați-vă la rețea
Povežite računalnik z omrežjem

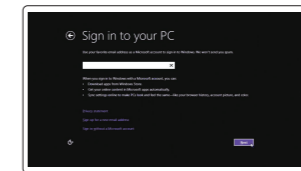
NOTE: If you are connecting to a secured wireless network, enter the password for the wireless network access when prompted.

N.B.: Als u verbinding maakt met een beveiligd draadloos netwerk, voer dan het wachtwoord in voor toegang tot het draadloze netwerk wanneer u hierom wordt gevraagd.

UWAGA: Jeśli nawiązujesz połączenie z zabezpieczoną siecią bezprzewodową, po wyświetleniu monitu wprowadź hasło dostępu do sieci.

NOTĀ: Īn cazul în care vă conectați la o rețea wireless securizată, introduceți parola pentru accesarea rețelei wireless atunci când vi se solicită acest lucru.

OPOMBA: Če se povezujete v zaščiteno brezžično omrežje, ob pozivu vnesite geslo za dostop do brezžičnega omrežja.



Sign in to your Microsoft account or create a local account
Meld u aan bij uw Microsoft-account of maak een lokale account aan
Zaloguj się do konta Microsoft albo utwórz konto lokalne
Conectați-vă la contul Microsoft sau creați un cont local
Vpišite se v račun Microsoft ali ustvarite lokalni račun

Product support and manuals
Productondersteuning en handleidingen
Pomoc techniczna i podręczniki
Manuale și asistență pentru produse
Podpora in navodila za izdelke

Dell.com/support
Dell.com/support/manuals
Dell.com/support/windows
Dell.com/support/linux

Contact Dell
Neem contact op met Dell | Kontakt z firmą Dell
Contactați Dell | Stik z družbo Dell

Dell.com/contactdell

Regulatory and safety
Regelgeving en veiligheid | Przepisy i bezpieczeństwo
Reglementări și siguranță | Zakonski predpisi in varnost

Dell.com/regulatory_compliance

Regulatory model
Wettelijk model | Model
Model de reglementare | Regulatorni model

D13M

Regulatory type
Wettelijk type | Typ
Tip de reglementare | Regulatorna vrsta

D13M002

Computer model
Computermodel | Model komputera
Modelul computerului | Model računalnika

Dell Precision Tower 3620

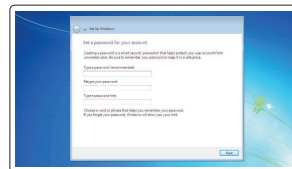


05DDCPA00

© 2015 Dell Inc.
© 2015 Microsoft Corporation.
© 2015 Canonical Ltd.

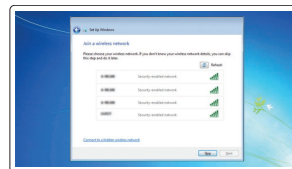
Printed in China.
2015-08

Windows 7



Set up password for Windows

Stel wachtwoord voor Windows in
Ustaw hasło systemu Windows
Configurați o parolă pentru Windows
Določite geslo za Windows



Connect to your network

Maak verbinding met uw netwerk
Nawiąż połączenie z siecią
Conectați-vă la rețea
Povežite računalnik z omrežjem

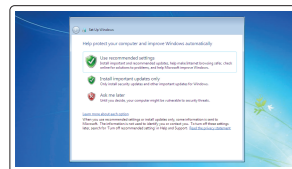
NOTE: If you are connecting to a secured wireless network, enter the password for the wireless network access when prompted.

N.B.: Als u verbinding maakt met een beveiligd draadloos netwerk, voer dan het wachtwoord in voor toegang tot het draadloze netwerk wanneer u hierom wordt gevraagd.

UWAGA: Jeśli nawiązujesz połączenie z zabezpieczoną siecią bezprzewodową, po wyświetleniu monitu wprowadź hasło dostępu do sieci.

NOTĂ: În cazul în care vă conectați la o rețea wireless securizată, introduceți parola pentru accesarea rețelei wireless atunci când vi se solicită acest lucru.

OPOMBA: Če se povezujete v zaščiteno brezžično omrežje, ob pozivu vnesite geslo za dostop do brezžičnega omrežja.



Protect your computer

Beveilig de computer
Zabezpeč komputer
Protejați-vă computerul
Zaščitite svoj računalnik

Ubuntu

Follow the instructions on the screen to finish setup.

Volg de instructies op het scherm om de setup te voltooien.

Postępuj zgodnie z instrukcjami wyświetlanymi na ekranie, aby ukończyć proces konfiguracji.

Urmați instrucțiunile de pe ecran pentru a finaliza configurarea.

Sledite navodilom na zaslonu in zaključite namestitve.

Locate Dell apps in Windows 8.1

Zoek Dell-apps in Windows 8.1

Odszukaj aplikacje Dell w systemie Windows 8.1

Localizați aplicații Dell în Windows 8.1

Poiščite lokacije aplikacij Dell v Windows 8.1



Register My Device

Register your computer

Registreer de computer | Zarejestruj komputer
Înregistrați-vă computerul | Registrirajte svoj računalnik



Dell Backup and Recovery

Backup, recover, repair, or restore your computer

Maak een back-up van de computer en herstel of repareer uw computer
Utwórz kopię zapasową, napraw lub przywróć komputer
Realizați backup, recuperareți, reparați sau restaurați computerul
Varnostno kopirajte, obnovite, popravite ali ponastavite računalnik



Dell Data Protection | Protected Workspace

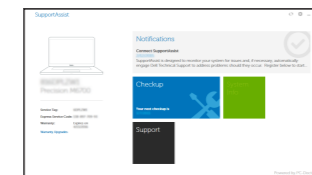
Protect your computer and data from advanced malware attacks

Bescherm uw computer en gegevens tegen geavanceerde malware-aanvalen
Chron komputer i dane przed zaawansowanymi atakami
Protejați-vă computerul și datele împotriva atacurilor avansate cu malware
Zaščitite svoj računalnik in podatke pred naprednimi napadi zlonamerne programske opreme



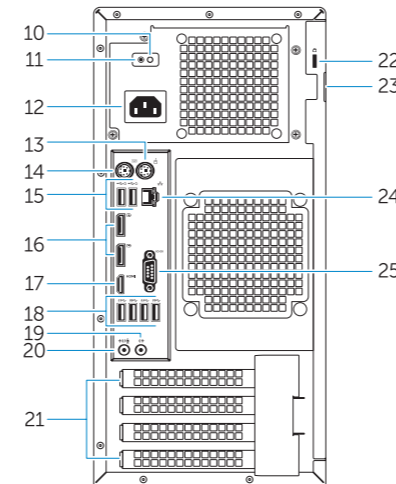
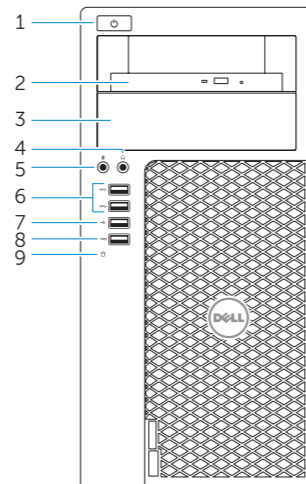
SupportAssist Check and update your computer

Controleer de computer en werk deze bij
Wyszukaj i zainstaluj aktualizacje komputera
Verificați și actualizați computerul
Preverite in posodobite svoj računalnik



Features

Kenmerken | Funkcje | Caracteristici | Funkcije



1. Power button
2. Optical drive
3. Optical drive (optional)
4. Headphone connector
5. Microphone connector
6. USB 3.0 connectors
7. USB 2.0 connector
8. USB 2.0 connector with PowerShare
9. Hard-drive activity light
10. Power-supply diagnostic light
11. Power-supply diagnostic button
12. Power-cable connector
13. PS/2 mouse connector
14. PS/2 keyboard connector

1. Aan-uitknop
2. Optisch station
3. Optisch station (optioneel)
4. Hoofdtelefoonaansluiting
5. Microfoonaansluiting
6. USB 3.0-aansluitingen
7. USB 2.0-aansluiting
8. USB 2.0-connector met PowerShare
9. Activiteitenlampje vaste schijf
10. Diagnostisch lampje voeding
11. Diagnostische knop voeding
12. Netsnoerconnector
13. PS/2-muisconnector
14. PS/2-toetsenbordconnector

15. USB 2.0 connectors (supports ACPI S5 wake up)
16. DisplayPort connectors
17. HDMI connector
18. USB 3.0 connectors
19. Line-out connector
20. Line-in/microphone connector
21. Expansion-card slots
22. Security-cable slot
23. Padlock ring
24. Network connector
25. Serial port connector

15. USB 2.0-connectoren (ondersteunt activering via ACPI S5)
16. DisplayPort-connectoren
17. HDMI-connector
18. USB 3.0-aansluitingen
19. Lijnuitgang
20. Line-in/microfoonaansluiting
21. Uitbreidingskaartsleuven
22. Sleuf voor beveiligingskabel
23. Padlock-ring
24. Netwerkaansluiting
25. Seriele poortconnector

1. Przycisk zasilania
2. Napęd dysków optycznych
3. Napęd dysków optycznych (opcjonalny)
4. Złącze stuchawek
5. Złącze mikrofonu
6. Złącza USB 3.0
7. Złącze USB 2.0
8. Złącze USB 2.0 z funkcją PowerShare
9. Lampka aktywności dysku twardego
10. Lampka diagnostyczna zasilacza
11. Przycisk diagnostyki zasilacza
12. Złącze kabla zasilania
13. Złącze PS/2 myszy
14. Złącze PS/2 klawiatury

1. Buton de alimentare
2. Unitate optică
3. Unitate optică (opțional)
4. Conector pentru căști
5. Conector microfon
6. Conectori USB 3.0
7. conector USB 2.0
8. Conector USB 2.0 cu PowerShare
9. Indicator luminos de activitate a hard diskului
10. Indicator luminos de diagnosticare pentru sursa de alimentare
11. Buton de diagnosticare pentru sursa de alimentare
12. Conector pentru cablul de alimentare

15. Złącza USB 2.0 (z obsługą wybudzania ACPI S5)
16. Złącza DisplayPort
17. Złącze HDMI
18. Złącza USB 3.0
19. Złącze wyjścia liniowego
20. Złącze wejścia liniowego/mikrofonu
21. Gniazda kart rozszerzeń
22. Gniazdo linki antykradzieżowej
23. Pierścień kłódki
24. Złącze sieciowe
25. Złącze portu szeregowego

13. Conector pentru mouse PS/2
14. Conector pentru tastatură PS/2
15. Conectori USB 2.0 (acceptă activare ACPI S5)
16. Conectori DisplayPort
17. Conector HDMI
18. Conectori USB 3.0
19. Conector linie ieșire
20. Conector linie intrare/microfon
21. Sloturi pentru carduri de extindere
22. Slot pentru cablu de securitate
23. Inel de lacăt
24. Conector rețea
25. Conector pentru port serial

1. Gumb za vklop/izklop
2. Optični pogon
3. Optični pogon (dodatna možnost)
4. Priključek za slušalke
5. Priključek za mikrofon
6. Priključki USB 3.0
7. Priključek USB 2.0
8. Priključek USB 2.0 s PowerShare
9. Lučka dejavnosti trdega diska
10. Diagnostična lučka napajanja
11. Diagnostični gumb za napajanje
12. Napajalni priključek
13. Priključek za miško PS/2
14. Priključek za tipkovnico PS/2
15. Priključki USB 2.0 (podpirajo prebujanje ACPI S5)

NOTE: An upgrade from Windows 7 32-bit to Windows 10 will require a manual installation of the system drivers. For latest drivers, visit dell.com/support.

N.B.: Voor een upgrade van Windows 7 32-bits naar Windows 10 is handmatige installatie van de systeemstuurprogramma's vereist. Ga voor de nieuwste stuurprogramma's naar dell.com/support.

UWAGA: Uaktualnienie 32-bitowej wersji systemu Windows 7 do systemu Windows 10 wymaga ręcznego zainstalowania sterowników systemowych. Najnowsze sterowniki są dostępne na stronie internetowej dell.com/support.

NOTĂ: Un upgrade de la Windows 7 pe 32 de biți la Windows 10 va necesita instalarea manuală a driverelor de sistem. Pentru cele mai recente drivere, accesați dell.com/support.

OPOMBA: Nadgradnja 32-bitnega sistema Windows 7 na Windows 10 bo zahtevala ročno namestitvev sistemskih gonilnikov. Za najnovjše gonilnike obiščite dell.com/support.

16. Priključki DisplayPort
17. Priključek HDMI
18. Priključki USB 3.0
19. Izhodni priključek
20. Priključek za vhodni zvočni signal/mikrofon
21. Reži za razširitveni kartici
22. Reža za varnostni kabel
23. Obroček ključavnice
24. Omrežni priključek
25. Priključek za serijska vrata